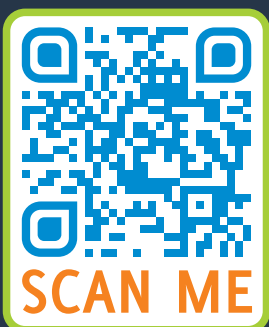


# Sanierung Hauptbahnhof Schönebeck

WERDEN SIE TEIL DES  
STRUKTURELLEN  
ZENTRUMS UND PLANEN  
SIE MIT UNS  
GEMEINSAM IHRE  
GEWERBLICHE ZUKUNFT!



[WWW.BAHNHOF-SCHOENEBECK.DE](http://WWW.BAHNHOF-SCHOENEBECK.DE)

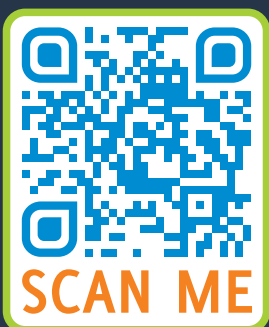
# Der Hauptbahnhof als Zentrum

300 Quadratmeter, werktags bis zu 3.200 und am Wochenende täglich bis zu 3.800 Pendlerinnen und Pendler, rund 32.000 Einwohnerinnen und Einwohner sowie die Vision einer modernen Infrastruktur und eines kundenorientierten Angebots - all das verwirklicht die SWB Städtische Wohnungsbau GmbH im Herzen von Schönebeck.



Im Erdgeschoss des Bahnhofs sind drei Gewerbeeinheiten vorgesehen. Dabei soll eine möglichst hohe Aufenthaltsqualität für die Fahrgäste gewährleistet werden.

Sie sind interessiert, dann melden Sie sich bei uns und gestalten Sie Ihr Gewerbe baulich mit!



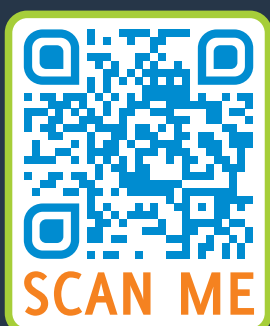
[WWW.BAHNHOF-SCHOENEBECK.DE](http://WWW.BAHNHOF-SCHOENEBECK.DE)

# Gemeinsam schaffen wir Synergien!

Unser Ziel ist es, das Kulturdenkmal im Herzen der Stadt Schönebeck zu erhalten, die Attraktivität der Region zu steigern, die Infrastruktur weiter auszubauen und das Sicherheitsgefühl weiter zu erhöhen. Der Bahnhof Schönebeck soll als strukturelles Zentrum der Stadt Schönebeck fungieren und später neben einem Minishop für Reisebedarf, einer Gastronomie, eines Fahrradverleihs und -werkstatt auch ein Hostel beherbergen. Geschäftseinheiten, die sich gegenseitig ergänzen und so Synergien schaffen.



Summit Art Creations - adobe.stock.com



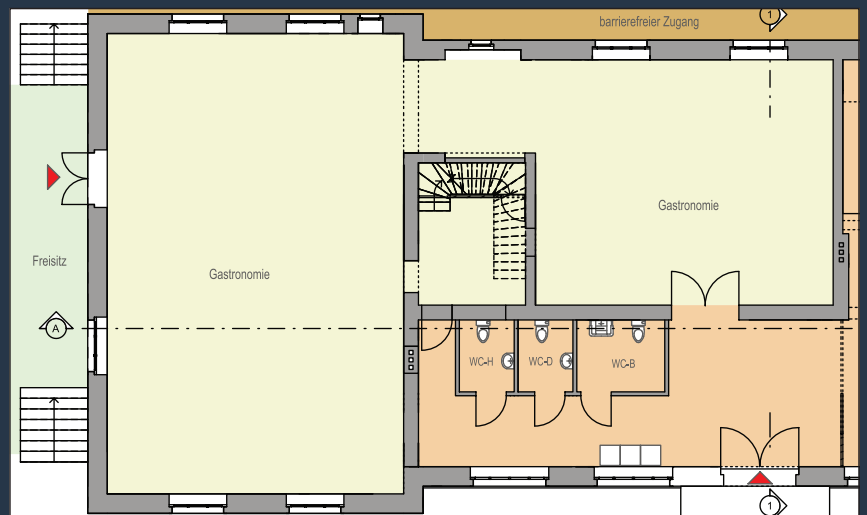
[WWW.BAHNHOF-SCHOENEBECK.DE](http://WWW.BAHNHOF-SCHOENEBECK.DE)

# Gewerbeeinheit 1: Gastronomie

Sie haben ein gastronomisches Konzept, das es so in  
Schönebeck noch nicht gibt?

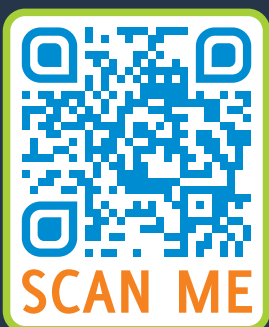
Oder Sie möchten Ihr gastronomisches Angebot erweitern  
und sind auf der Suche nach einer außergewöhnlichen  
Location? Dann sind Sie bei uns genau richtig!

Miet-/Kaufobjekt: Miete  
Preis: auf Anfrage  
Fläche: ca. 250 m<sup>2</sup>  
Objektart: Gastronomie  
Baujahr: 1893  
Energieausweistyp:  
entfällt, da  
denkmalgeschützt



Die bauliche Umsetzung orientiert sich ausschließlich an  
Ihren gastronomischen Anforderungen. Dabei sind die  
Auflagen des Fördermittelgebers NASA GmbH zu  
berücksichtigen. Sprechen Sie uns an und wir realisieren  
gemeinsam Ihren gastronomischen Traum!

Fertigstellung der Baumaßnahmen: III. Quartal 2025

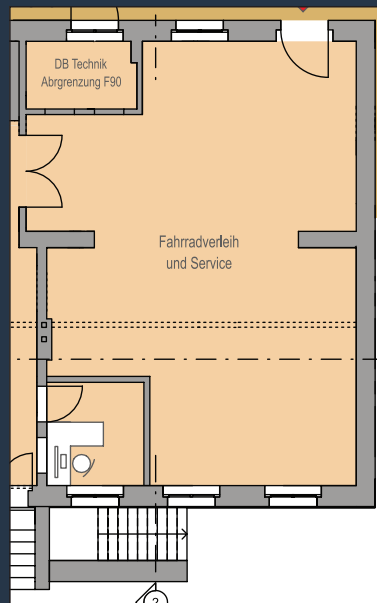


[WWW.BAHNHOF-SCHOENEBECK.DE](http://WWW.BAHNHOF-SCHOENEBECK.DE)

# Gewerbeeinheit 2: Mobilität

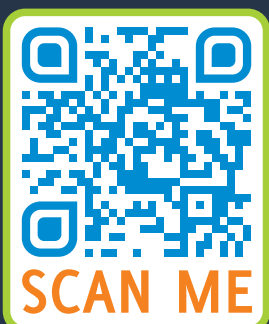
Viele Touristinnen und Touristen entdecken Schönebeck mit dem Fahrrad - nachhaltig und selbstbestimmt! Denn Schönebeck liegt idyllisch an der Elbe, am Elberadweg und in der Nähe des Jakobsweges. Wir suchen Sie, der dieses Fahrradpotenzial erkannt hat und diese nachhaltige Art der Fortbewegung weiter etablieren und ausbauen möchte. Eröffnen Sie mit uns Ihren Fahrradverleih oder Ihre Fahrradwerkstatt im Zentrum von Schönebeck.

Miet-/Kaufobjekt: Miete  
Preis: auf Anfrage  
Fläche: ca. 90 m<sup>2</sup>  
Objektart: Laden  
Baujahr: 1893  
Energieausweistyp:  
entfällt, da  
denkmalgeschützt



Die bauliche Umsetzung orientiert sich ausschließlich an Ihren Anforderungen. Kontaktieren Sie uns und wir gestalten gemeinsam Ihren Traum!

Fertigstellung der Baumaßnahmen: III. Quartal 2025



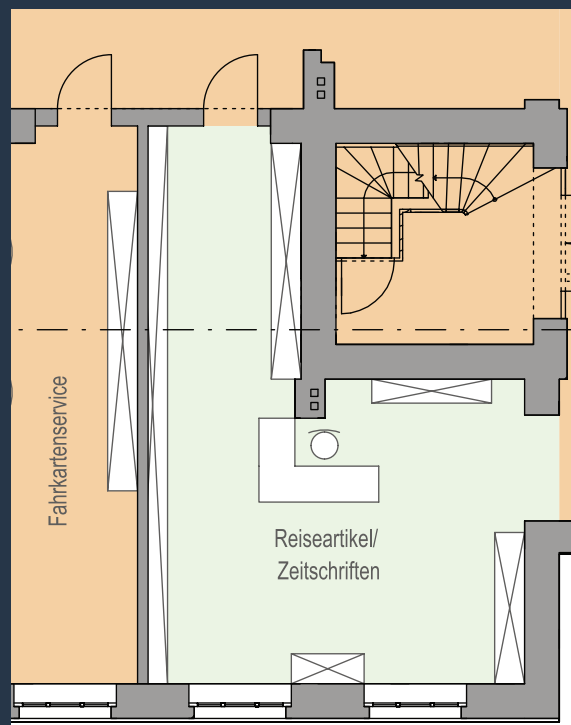
[WWW.BAHNHOF-SCHOENEBECK.DE](http://WWW.BAHNHOF-SCHOENEBECK.DE)

# Gewerbeeinheit 3: Reisebedarf

Der Bahnhof Schönebeck begrüßt täglich mehr als 3.000 Pendlerinnen und Pendler.

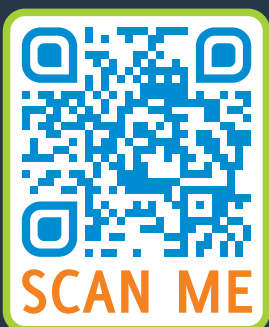
Um diesen eine optimale Versorgung zu bieten, suchen wir Sie, der die Bewirtschaftung des Minishops übernehmen möchte. Wir garantieren eine Mitwirkung an der planerischen Gestaltung des Innenausbaus.

Miet-/Kaufobjekt: Miete  
Preis: auf Anfrage  
Fläche: ca. 50 m<sup>2</sup>  
Objektart: Laden  
Baujahr: 1893  
Energieausweistyp:  
entfällt, da  
denkmalgeschützt



Die bauliche Umsetzung orientiert sich ausschließlich an Ihren Anforderungen. Kontaktieren Sie uns und wir gestalten gemeinsam Ihren Traum!

Fertigstellung der Baumaßnahmen: III. Quartal 2025



[WWW.BAHNHOF-SCHOENEBECK.DE](http://WWW.BAHNHOF-SCHOENEBECK.DE)

# Hostel im Bahnhof

Ein einzigartiges Konzept wartet darauf, von Ihnen umgesetzt zu werden. Ein Hostel im Bahnhof mit dem besonderen Flair!



Miet-/Kaufobjekt: Miete

Preis: auf Anfrage

Fläche: ca. 850 m<sup>2</sup> auf drei Etagen

Objektart: Hostel

Baujahr: 1893

Energieausweistyp: entfällt, da denkmalgeschützt

Die bauliche Umsetzung orientiert sich ausschließlich an Ihren Anforderungen. Kontaktieren Sie uns und wir gestalten gemeinsam Ihren Traum!



[WWW.BAHNHOF-SCHOENEBECK.DE](http://WWW.BAHNHOF-SCHOENEBECK.DE)

# Ihr Traum beginnt: hier

Wir hoffen, dass dieses Exposé Ihnen einen umfassenden Einblick in unsere geplanten Gewerbeeinheiten im sanierten Schönebecker Bahnhof gegeben hat und Ihr Interesse geweckt wurde. Bei Fragen, weiteren Informationen oder einer persönlichen Besichtigung stehen wir Ihnen gerne zur Verfügung.

Ihre Zufriedenheit und Ihr Vertrauen sind uns wichtig. Zögern Sie nicht, uns zu kontaktieren – wir freuen uns darauf, Sie individuell beraten zu dürfen.

Ihr persönlicher Ansprechpartner:

Herr Marco Lindner

Telefon: 03928 786-203

E-Mail: [marco.lindner@swb-schoenebeck.de](mailto:marco.lindner@swb-schoenebeck.de)



SWB Städtische Wohnungsbau GmbH Schönebeck  
Wilhelm-Hellge-Straße 259 | 39218 Schönebeck (Elbe)



Dieses Projekt wird gefördert durch:



SACHSEN-ANHALT

#moderndenken



mein-Takt.de  
SACHSEN-ANHALT